

HALF YEARLY EXAMINATION –DECEMBER -2014
BIOLOGICAL SCIENCE PAPER –II

Class: X
TIME .2 ½

Telugu Medium
PART- A

Marks 50
(35 Marks)

1. సూచన: 1.. ఏవైనా 4 ప్రశ్నలకు సమాధానము వ్రాయుము

4x1=4

2. ప్రతి ప్రశ్నకు 1 మార్కు.

1. విసర్జన అనగానేమి?

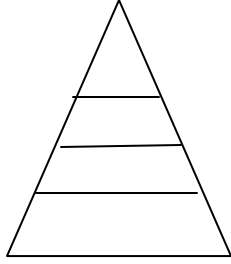
2. స్టోరోసిస్ అనగానేమి?

3. బాహ్య ఫలదీకరణము జరిపే రెండు జంతువుల పేర్లు వ్రాయుము?

4. రక్తములో ఎడ్రినలిన్ ఎక్కువగా విడుదలైతే జీవక్రియలపై ఎలాంటి ప్రభావము చూపుతుంది?

5. కొవ్వులు ఎలా జీర్ణమవుతాయి?

6. ఈ సంఖ్యా పిరమిడ్ ను పూరింపుము



ఈక్రింది వానిలో ప్రతి విభాగం నుండి కనీసం రెండు తక్కువ కాకుండా 5 ప్రశ్నలకు సమాధానాలు వ్రాయుము. 5x2= 10

ప్రతిప్రశ్నకు 2 మార్కులు

GROUP – A

7. స్వయంపోషణ- పరపోషణ మధ్య భేదములు వ్రాయుము??

8. వేరు పీడనము అనగానేమి? అది మొక్కకు ఏవిధముగా ఉపయోగపడుతుంది?

9. ఋతుస్రావ సమయములో గర్భాశయ గోడలలో జరిగే మార్పులు ఏమిటి?

10. మీ ఇంట్లో విద్యుత్ ను ఎలా పొందుపు చేస్తారో 4 ఉదాహరణలు వ్రాయుము?

GROUP – A

11. మన శరీరములో చర్యలన్ని మెదడు నియంత్రిస్తే ఏమి జరుగుతుంది?

12. దమనులు-సిరల మధ్య భేదములు పట్టిక రూపములో పొందుపరచుము;

13. చిన్పేగులో ఆంత్రచూషకాల నిర్మాణితెలిపే పరము గీయుము.

14. మన పర్యావరణాన్ని కాపాడుకోవలసిన అవసరాన్ని తెలిపే నాలుగు నినాదాలు వ్రాయుము.

SECTION -III

ఈక్రింది వానిలో ప్రతి విభాగం నుండి కనీసం రెండు చొప్పున 4 ప్రశ్నలకు సమాధానాలు వ్రాయుము. 4X4=16

ప్రతిప్రశ్నకు 4 మార్కులు

GROUP - A

15. ఆకులలో పిండిపదార్థాన్ని పరిశీలించడానికి మీరు , మీ పాఠశాల ప్రయోగశాలలో అనుసరించిన విధానం తెలపండి.
16. కిరణజన్య సంయోగ క్రియ , శ్వాశక్రియబేధములు వ్రాయుము?
17. ప్రసరణ వ్యవస్థ అనగానేమి? ఇది జీవులలో ఏవిధంగా ఉపయోగపడుతుందో వ్రాయండి?
18. అలైగిక ప్రత్యుత్పత్తి విదానాలను తగిన ఉదాహరణలతో వివరించండి?.

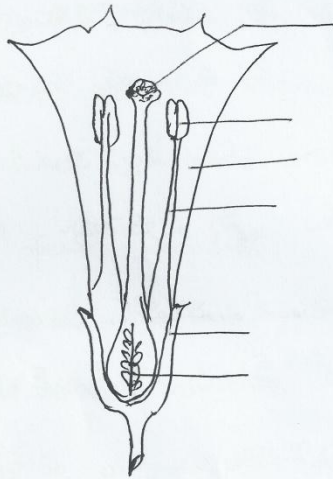
GROUP -B

19. ఈ క్రింది వాటికి తగిన కారణములను వ్రాయుము?
 1. నాలుక తో అంగిలిని నొక్కి పట్టుట ద్వారా రుచిని త్వరగా తెలుసుకోగలము.
 2. రక్తములో గ్లూకోజ్ స్థాయి తగ్గినప్పుడు మనకు ఆకలి వేస్తుంది.
20. సహజ వనరులు చాలా తొందరగా అంతరించి పోతున్నాయి? దీనివలన కలిగే పరిణామాలను వ్రాయుము?
21. అడవులను సంరక్షించు కొనే విధానాన్ని వ్రాయుము?
22. కార్బన్ డెటింగు విధానాన్ని గురించి సేకరించిన సమాచారమువ్రాయుము?

SECTION -IV

ఈక్రింది వానిలో ఏదేని ఒక పటం గీసి భాగాలు గుర్తించండి . 1X5=5

23. మానవ మూత్రపిండమునిలువుకోత పటం గీచి భాగాలు గుర్తించండి.
24. క్రింది పటం లో ఇచ్చిన పుష్పము భాగములను గుర్తించి, ఏకలింగ పుష్పమా , ద్వైలింగ పుష్పమా వ్రాయుము.



HALF YEARLY EXAMINATION –DECEMBER -2014
BIOLOGICAL SCIENCE PAPER –II
PART –B

MAX. MARKS .15

I. సరైన సమాధానాన్ని ఎంచు బ్రాకెట్టు నందుచుము.

30 X1/2 =15

- 1 కిరణజన్య సంయోగ క్రియ రేటు క్రింది వాటిలో ప్రభావం కాదు. ()
 A.కాంతివృత B. ఆర్ధత C. ఉష్ణోగ్రత D. కార్బన్ డై ఆక్సైడు గాఢత
- 2.ఈక్రింది వాటిలో ఎంజైములు లేని జీర్ణరసం ()
 A.బైల్ B. జరరరసం C. పైత్యరసం D. లాలాజలం
- 3.కణాలలో శక్తి నిల్వఉండే ప్రదేశం. ()
 A.కేంద్రకము B. మైటోకాండ్రియా C. రైబోజోములు D. కణజవచం
- 4.కార్డియాక్ అన్న పదం శరీరములో ఈ అవయవానికి సంబంధించినది ()
 A. గుండె B. దమని C. లింప్ గ్రంది D.కేశనాళిక
- 5.మానవులలో విసర్జక అవయవంయొక్క ప్రమాణం. ()
 A. న్యూరాన్ B. నెఫ్రాన్ C. నెఫ్రీడియా D.జ్వాలాకణము
- 6.అండాలను ఉత్పత్తి చేసే స్త్రీ ప్రత్యుత్పత్తి అవయము ()
 A. అండాశయము B. ఎపిడిడమిస్ C. గర్భాశయ ముఖద్వారము D. ఫోలోపియన్ నాళం
- 7.ఆకలి సూచనలను నియంత్రించే మెదడు లోని భాగం ()
 A. మెడుల్లా B. డైఎన్ సిపలస్ C. సెరిబ్రమ్ D. మధ్యమెదడు
- 8.మూత్రమ్ పసుపు రంగులో ఉండుటకు కారణమయ్యే పదార్దము. ()
 A. యూరోక్రోమ్ B. యూరియా C. యూరిక్ ఆమ్లము D. క్రియాటిన్
- 9.విత్తనాలు దీర్ఘకాలము నిలవ వుంచడానికి నాడే హార్మోన్.. ()
 A.అబ్ సైసిక్ ఆమ్లము B. సైటోకైనిన్ లు C. ఇథలీన్ D. జిబ్బరిల్లిన్
- 10.ఆహారపు గొలుసు దీనితో మొదలవుతుంది. ()
 A. శాఖాహారులు B. మాంసాహారులు C. ఉత్పత్తి దారులు D. ఏదీకాదు
- 11.భారత దేశంలో అతితొందరగా అంతరించిపోతున్న ఇందన వనరు ()
 A. సహజవాయువు B. బొగ్గు C. పెట్రోలు D. ఆన్ని
- 12.పరిసరాలలోనికి హానికర రసాయనాలు విడుదల కావటానికి గల కారణం ()
 A. పరిశ్రమలు B. గనులు C. క్రిమిసంహారాలు D. ఆధునిక సాంకేతికత
- 13.బొద్దింక లో విసర్జక అవయవము. ()
 A. మాల్పిజియన్ నాళిక B. రాఫైడ్స్ C. మూత్రనాళికలు D.జ్వాలాకణము
- 14.మధుమేహానికి సంబంధించిన గ్రంది. ()
 A. ధైరాయిడ్ B. క్లోమము C. అధివృక్క గ్రంది D. పియూషగ్రంది
- 15.మానవునిలో కపాలనాడుల సంఖ్య. ()
 A. 31 జతలు B. 12 జతలు C. 43 జతలు D. 30 జతలు

16. గర్భస్థశిశువు పెరుగుదలపై ప్రభావము చూపేవి ఏవి ()
 A. సిగరెట్ పొగలోని రసాయనాలు B. ఆల్కహాల్ C. మందులు D. అన్ని
17. మానవ ఉపిరితిత్తుల సామర్థ్యం సుమారుగా ()
 A. 5800 ml B. 6700 ml C. 10000 ml D. 3000 ml
18. శుక్రకణం అండంతో కలిసి ప్రక్రియనేమంటారు. ()
 A. ప్రాగ్మిటేషన్ B. పార్మిటేషన్ C. ఫెర్టిలైజేషన్ D. ప్యూజన్
19. బయోడీజిల్ ఉత్పత్తికి తోడ్పడే మొక్క. ()
 A. జట్రోఫా B. దతూరా C. మాంజిఫెరా D. సింకోనా
20. డాక్టరుగారు ఒక వ్యక్తి గుండె పోటు వచ్చినదని చెప్పారు. దానికి కారణము ఏరకనాళములో అడ్డంకులు ఏర్పడిఉంటాయి. ()
 A. మహాదమని B. నహాసిర C. హృదయ సిర D. హృదయ దమని

II . ఈక్రింద ఖాళీలను సరైన సమాధానముతో పూరింపుము

21. జరర రసంలో _____ ఆవుము ఉంటుంది.
22. ఒక బాలునికి కాళ్ళు, చేతులు ముఖం బాగా ఉబ్బి ఉంటాయి. అతను _____ వ్యధితో బాధపడుచున్నాడు.
23. కణాలలో శక్తి _____ రూపములో నిల్వచేయబడుతుంది.
24. రక్తపీడనము కొలిచే పరికరము _____.
25. మానవుని లో గర్భావధి కాలము _____.
26. లాలాజలము యొక్క ప్ హా చ్ స్వభావము _____.
27. మెండల్ ప్రయోగాలు _____ వివరిస్తాయి.
28. జీవులలో మార్పుకు దారితీసే విధానాన్ని _____ అంటారు.
29. ఒక వ్యక్తి కి డయాలసిస్ చేస్తున్నారు. అతనికి ఏ అవయవము పాడయినది. _____
30. మలేరియా చికిత్సకు ఉపయోగించే ఆల్కలాయిడ్. _____